

**PIATTAFORMA GIREVOLE DA INCASSO**

*Piattaforma girevole per auto con movimentazione idraulica*

*Rotating car platform with handling hydraulic*



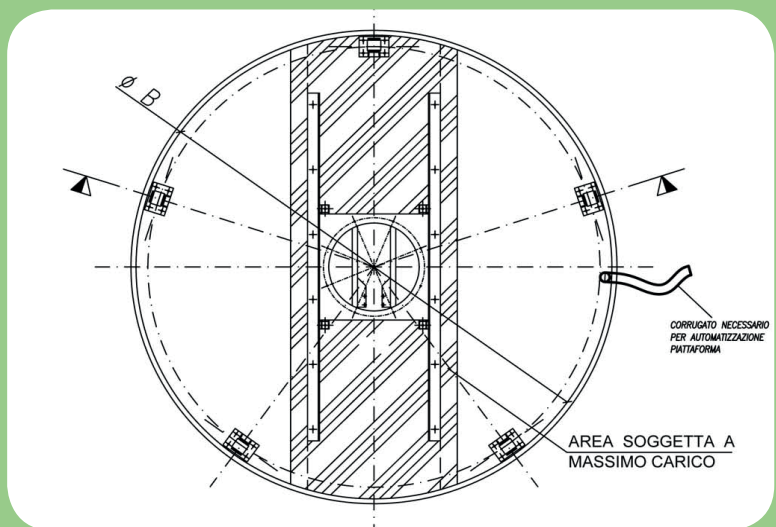
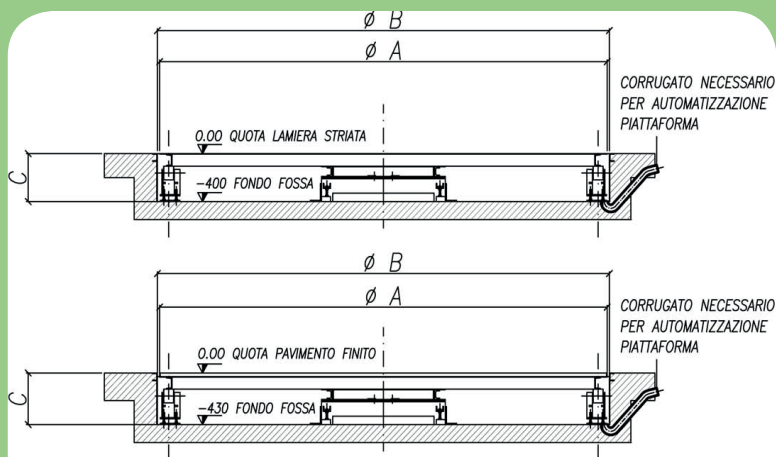
Piattaforme realizzate seguendo la Direttiva Macchine 2006/42/CE- 2014/30/UE- 2014/35/UE  
Norme EN: EN 12100:2010, EN 60204-1:2006+A1:2009+AC:2010, EN 13757:2008, EN 349:1993+A1:2008.



### PIATTAFORMA GIREVOLE DIMENSIONI E CARATTERISTICHE

LA PIATTAFORMA GIREVOLE È STATA STUDIATA PER RISOLVERE IL PROBLEMA DI MANOVRA PERMETTENDO ALLA VOSTRA AUTO DI RUOTARE IN QUALSIASI DIREZIONE VOI VOGLIATE, AGEVOLANDO L'USCITA E L'ENTRATA ALL'INTERNO DELL'AUTORIMESSA

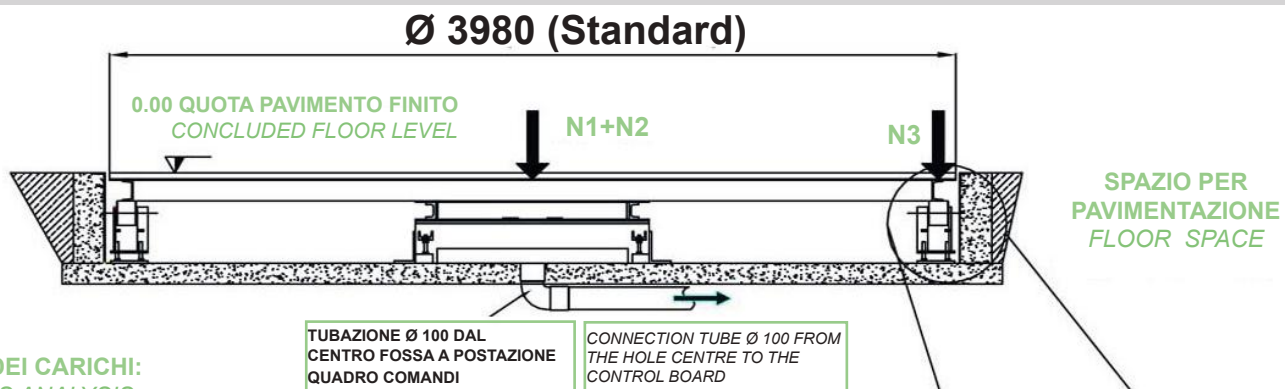
THE ROTATING PLATFORM HAS BEEN CREATED TO SOLVE THE MANOUVRING PROBLEM, GIVING TO YOUR CAR THE POSSIBILITY TO ROTATE ON INSELF IN ANY DIRECTION, FACILITATING THE GARAGE ENTRANCE (OR EXIT)



MODELLO	Ø PEDANA (A)	Ø FOSSA (B)	PROFONDITÀ FOSSA (C)	PROFONDITÀ FOSSA (piattaforma pavimentata) (C)	INTERASSE SUPPORTI	N° SUPPORTI	TENSIONE
L*	3980	4000	300	350	3800	5	220V - 1,5 KW
XL	4280	4300	300	350	3800	7	220V - 1,5 KW
XXL	4980	5000	300	350	3800	7	220 V - 1,5 KW

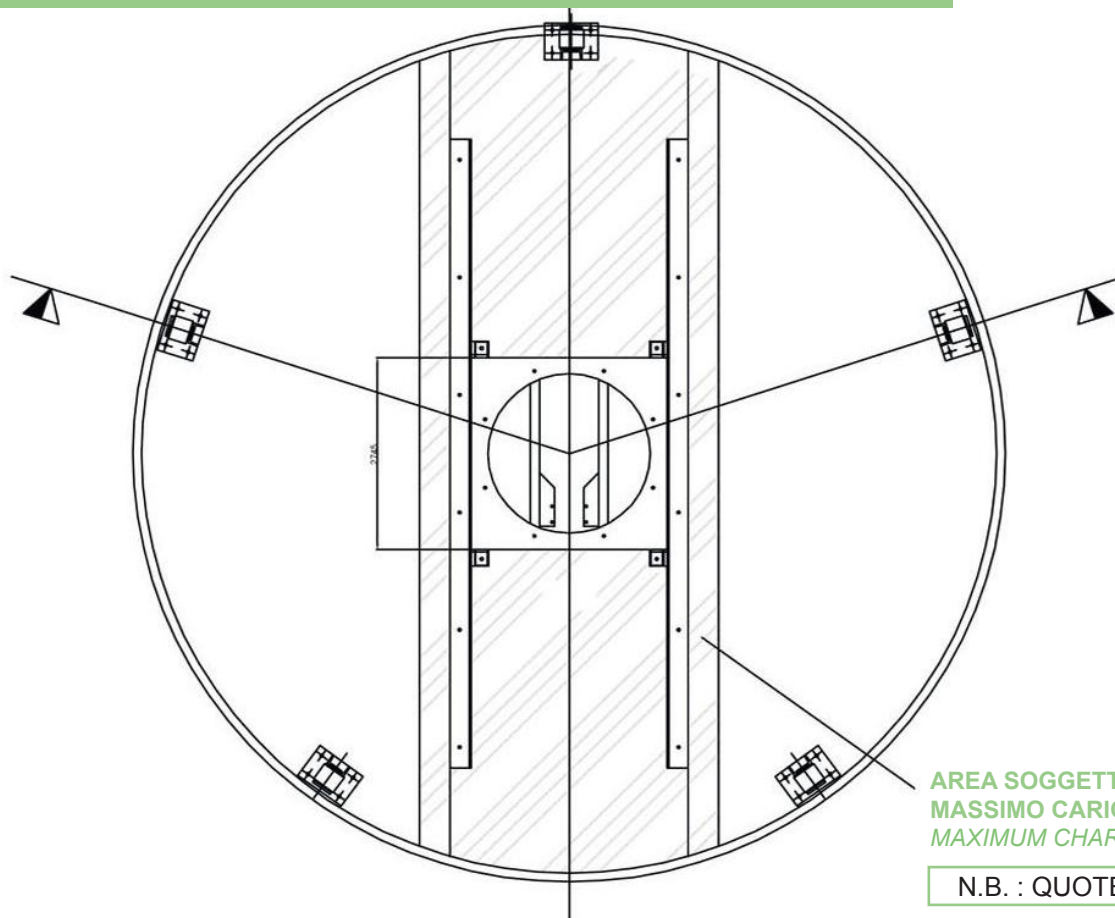
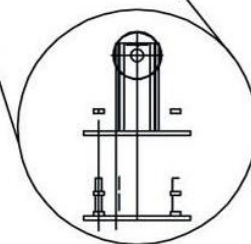
\*Il modello L permette la rotazione di vetture di dimensioni medio grandi

**La Green Park si riserva il diritto di apportare modifiche alle specifiche tecniche qui indicate**



**ANALISI DEI CARICHI:**  
CHARGES ANALYSIS

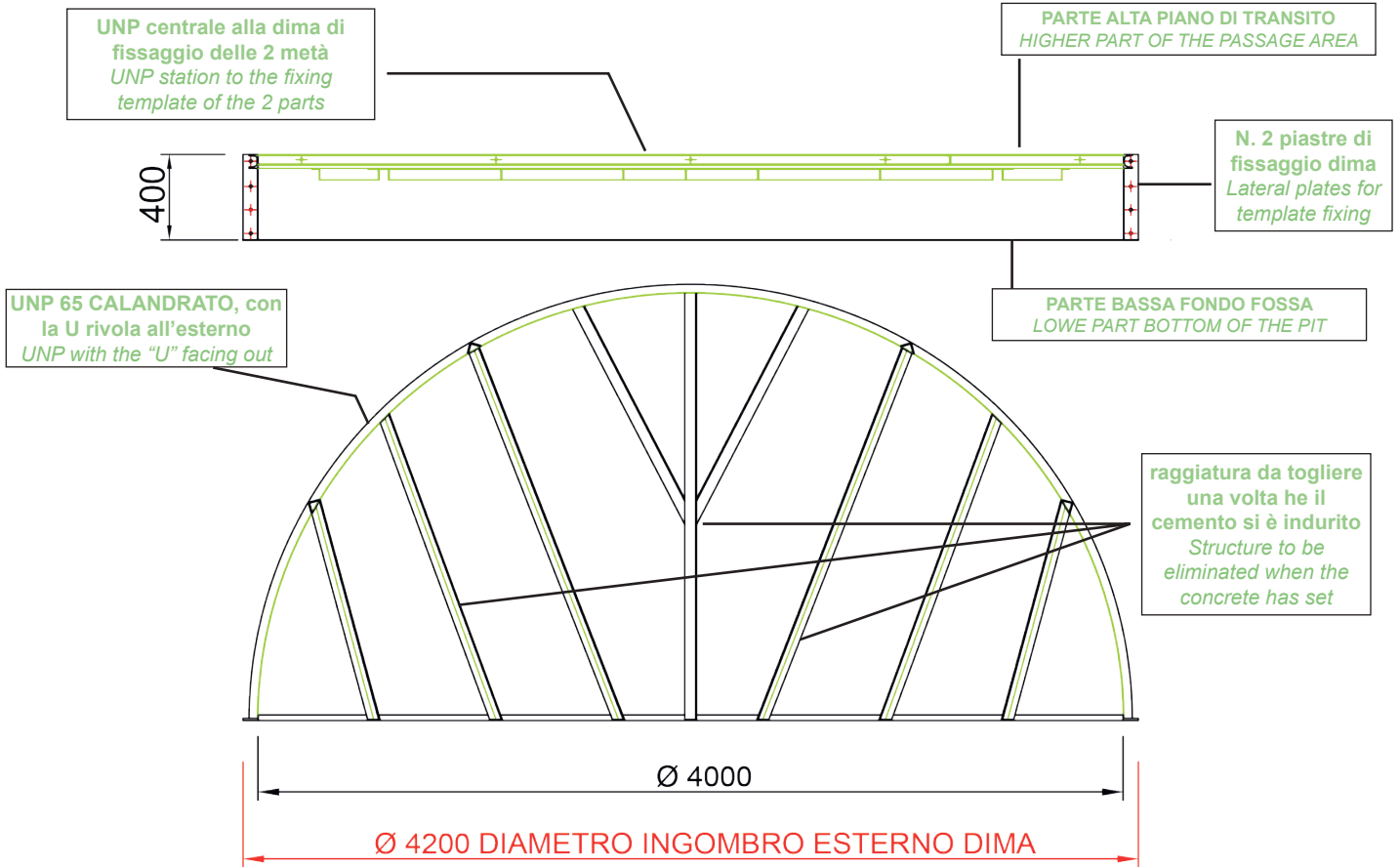
- N1= KN 17,45 CARICO PERMANENTE MACCHINARIO+ PAVIM.**  
KN 17.45 MACHINE PERMANENT CHARGE+ FLOOR
- N2= KN 20,00 CARICO ACCIDENTALE (AUTOVETTURA)**  
KN 20.00 ACCIDENTAL CHARGE
- KN 37,45 CARICO TOTALE PERMANENTE+ACCIDENTALE**  
KN 37.45 TOTAL CHARGE(PERMANENT+ ACCIDENTAL)
- N3= IN CONDIZIONI DI TRANSITO (A RUOTA) MAX 6-7% DEL CARICO TOT.**  
IN CONDITION OF CAR PASSAGE MAX 6-7% OF THE TOTAL CHARGE



**SI CONSIGLIA DI FARE UNA SOLETTA IN C.A. CON ARMATURA COLLABORANTE E RINFORZATA NELL'AREA DI MAGGIOR CARICO (PARTE CENTRALE) IN FUNZIONE DELLA "σ" DEL TERRENO**

IT'S ADVISABLE TO PRODUCE A REINFORCED COCRETE RAISING WITH A CONNECTED AND REINFORCED STRUCTURE IN THE AREA OF MAXIMUM CHARGE (CENTRAL PART) IN FUNCTION OF (NON TRADURRE SIMBOLO SIGMA-T) THE GROUND.

### POSIZIONAMENTO CASSERO DI ALLOGGIAMENTO



### POSIZIONAMENTO CORRETTO CORRECT POSITIONING



**ESEMPIO DI CASSERO**



**CASSERO POSIZIONATO**



**PULSANTIERA DI COMANDO**  
CONTROL BUTTON PANEL



**FOTOCELLULE PERIMETRALI**  
PERIMETRICAL PHOTOCELLS



**CENTRALINA OLEODINAMICA**  
HYDRAULIC UNIT



# Greenpark

## PARKING EVERYWHERE

