

LIFTPARKER N4602

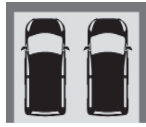


BREVE DESCRIZIONE

POSTI AUTO INDIPENDENTI SU 2 LIVELLI
COLONNE LATERALI
PIATTAFORME ACCESSIBILI ORIZZONTALMENTE
SINGOLO (PER 2 AUTO) E DOPPIO (PER 4 AUTO)
PORTATA PER POSTO AUTO: DA 2.000 KG (STANDARD)
OLTRE I 2.600 KG (OPTIONAL)

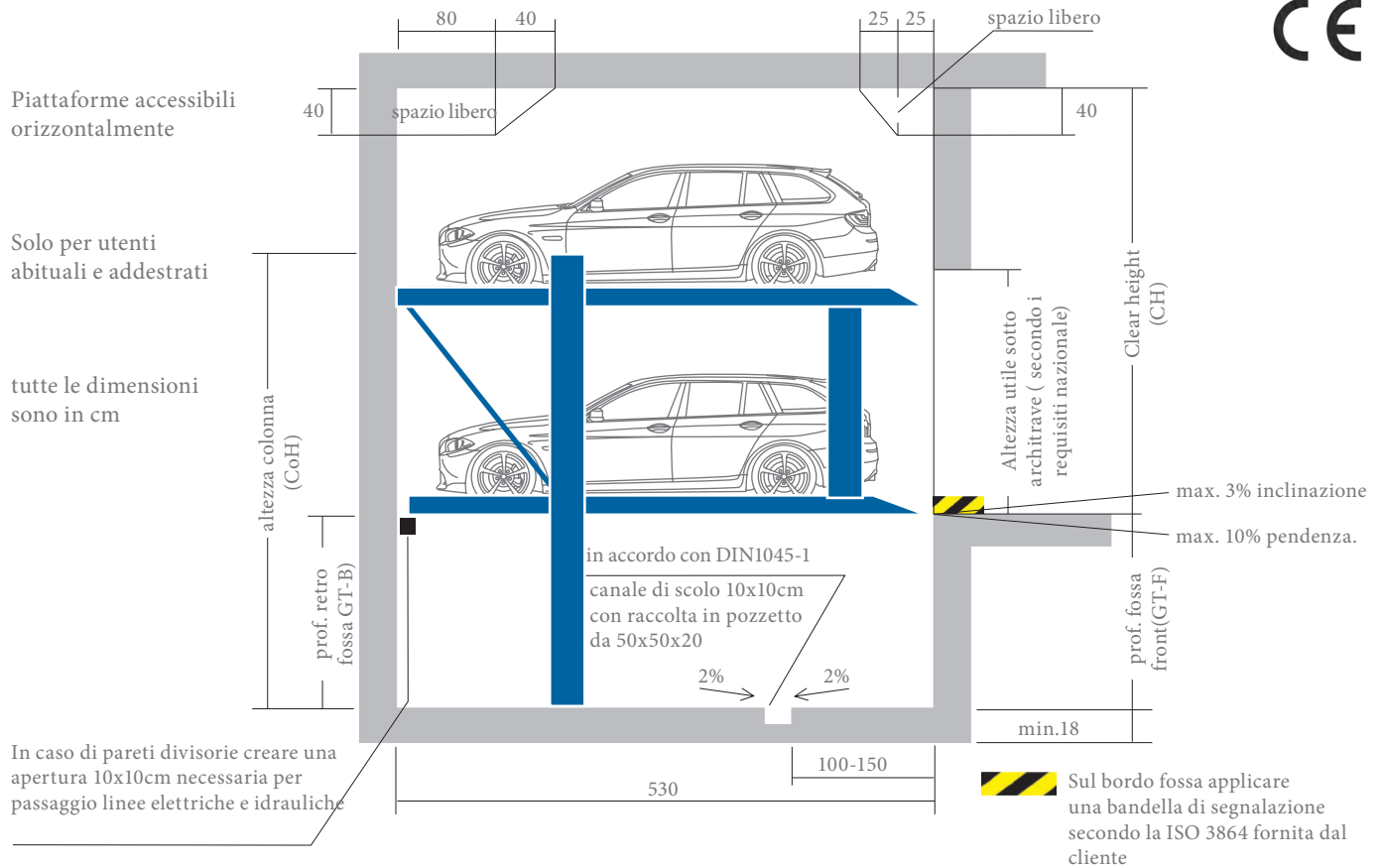
APPLICAZIONE

PER INTERNI, CON FOSSA PER UNA
O PIÙ FAMIGLIE HOTELS,
COMPLESSI COMMERCIALI GARAGE
ESTERNI SOLO PER UTENTI ABITUALI.

S-system
per 2 autoD-system
per 4 auto

NOTA

L'altezza totale delle vetture, comprese di portapacchi e antenna, non deve superare l'altezza massima indicata nella tabella qui sotto. Modello utilizzabile solo da auto sprovviste di equipaggiamenti sportivi (es. spoiler, etc.)



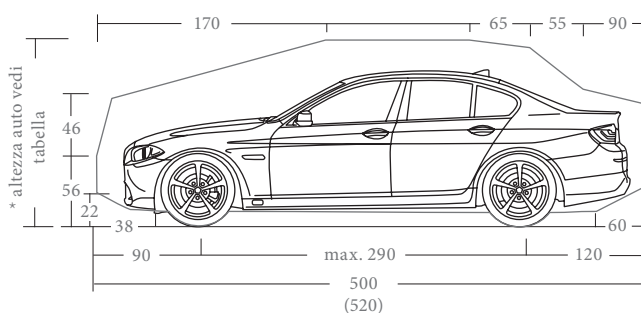
Load per parking space: max. 2.000kg, wheel load: max. 500kg.

PROF. FOSSA FRONT. (GT-F)	PROF. FOSSA RETRO (GT-B)	ALTEZZA UTILE (CH)	ALTEZZA COLONNE (CoH)	ALTEZZA AUTO INFERIORE	ALTEZZA AUTO SUPERIORE
170	165	da 325	375	150	da 150
185	180	da 340	405	165	da 150
200	195	da 355	435	180	da 150
225	220	da 380	485	205	da 150
260*	255*	da 415*	555*	240*	da 150*

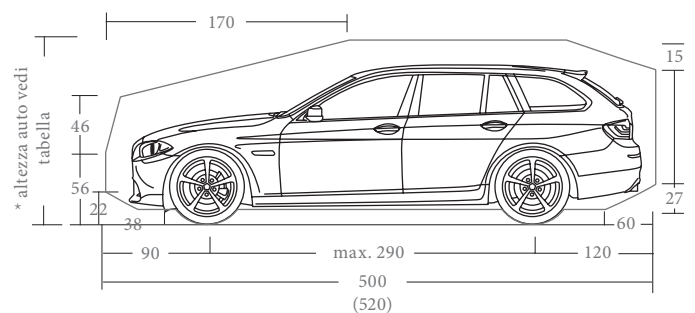
*Disponibile solo come sistema singolo.

Altre dimensioni sono disponibili su richiesta

DATI VETTURA: BERLINA



DATI VETTURA: STATION WAGON



PREDISPOSIZIONI ELETTRICHE

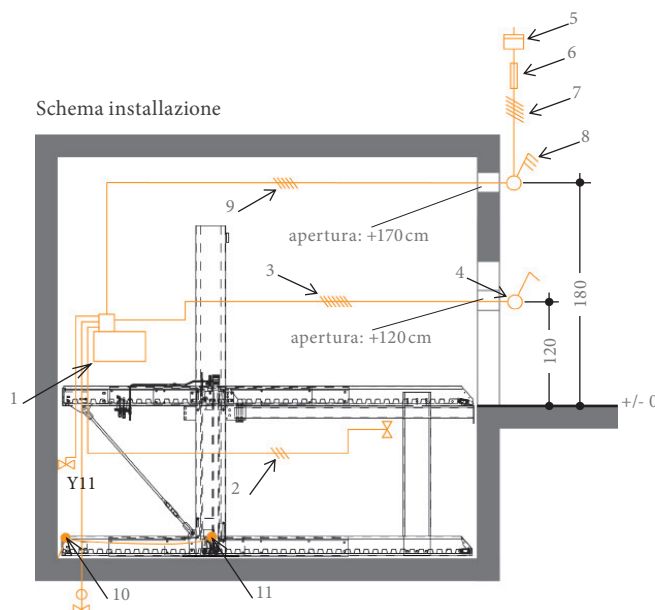
Servizio offerto dalla Nussbaum Company

POS.	QUANTITA	DESCRIZIONE
1	1x	Centralina idraulica con motore da 230/400V, 50Hz, 3,0kW
2	1x	Linea di controllo 3x 1,0 ²
3	1x	Linea di controllo 4x 1,0 ² (controllo standard mediante chiave estraib. e pulsanti) Linea di controllo 7x 1,0 ² (solo con interruttore a chiave estraibile e serratura)
4	1x	elementi di controllo

Le posizioni dalla 1 alla 4 sono a carico della Nussbaum (se non diversamente concordato nell'offerta o nel contratto)

Servizi a cura del cliente

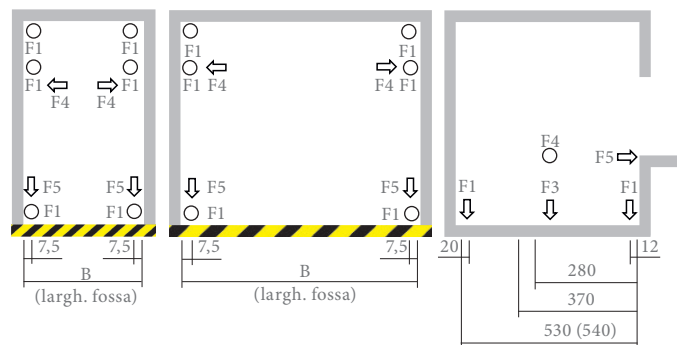
POS.	QUANTITA'	DESCRIZIONE	POSIZIONE	INSTALL.
5	1x	Contatore elettrico	nella linea di alim.	
6	1x	Fusibile o interruttore 3x 16A, come prevede la DIN VDE 0100 part 430	nella linea di alim.	1x power unit
7	1x	Ingresso cavo 5x 2,5mm ² (3 PH + N + PE) con cavi segnati + e condutt. di protezione	dall'interrutt. princ.	1x power unit
8	1x	Facilità di bloccaggio di rete (pulsante principale di controllo)	vicino la centralina	1x power unit
9	1x	Linea di supporto 5x 2,5mm ² (3 PH + N + PE) con cavi segnati + messa a terra	dalla centralina	1x power unit
10	1x	Elettrodi di dispersore a terra	angolo fossa	1x pit
11	1x	Equipotenziale di terra DIN EN 60204	sul piede della colonna	1x system



CARICHI NECESSARI PER FISSAGGIO IMPIANTO

Il fondo fossa e i muri laterali dovranno essere progettati in modo da poter assorbire i carichi del macchinario secondo lo schema mostrato di seguito.

Tutte le forze verranno scaricate a terra mediante piastre di base con superficie min. 150 cm². Le piastre saranno fissate al fondo fossa con robusti tasselli per almeno 14cm di profondità. Facoltativamente tali piastre, potranno essere fissate utilizzando connettori a taglio ed esempio nel caso in cui, la fossa sia realizzata a tenuta stagna. Le caratteristiche del fissaggio dovranno corrispondere alle informazioni avute dal cliente. Fondazioni, pareti e soffitti dovranno essere realizzate prima dell'installazione del macchinario, inoltre dovranno avere dimensioni esatte e il fondo fossa e pareti al di sotto del livello stradale dovranno essere completamente asciutte e la caratteristica dei calcestruzzi dovranno essere almeno C25/30.



CARICHI F	S-SYSTEM 2.000KG	D-SYSTEM 2.000KG	S-SYSTEM 2.600KG	D-SYSTEM 2.600KG
F1	15 kN	25kN	18 kN	*
F3	30 kN	55 kN	37 kN	*
F4	+/- 1kN	+/- 1kN	+/- 1kN	*
F5	30 kN	60 kN	35 kN	*

* vedi brochure N 4402 -2.6 t⁴.

DIMENSIONI DEI GARAGES

Tutte le misure sono espresse in cm e sono da considerarsi minime ammissibili. Consigli per la progettazione : generalmente le opere murarie dovranno essere condotte secondo la normativa tedesca VOB/C (DIN 18330 and DIN 18331) .

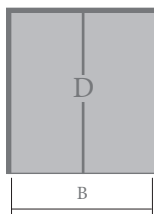
La norma citata indica le tolleranze soddisfatte come in accordi con la DIN 18202. In questa normativa vengono definite le variazioni massime ammissibili sia in eccesso sia in difetto alle dimensioni indicate. Tali dimensioni dovranno comunque soddisfare le dimensioni minime necessarie per il sistema di parcheggio.

MURI DIVISORI

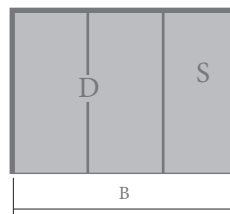
S-system per 2 auto



D-system per 4 auto



Doppio sist. + singolo sist. per 6 auto

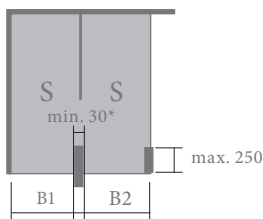


Corsie di accesso
secondo le norme
vigenti

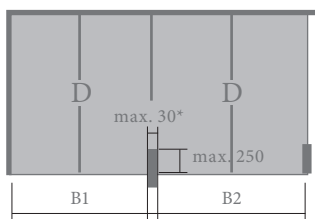
LARGH. UTILE PIATTAFORMA	LARGH. NECESSARIA B	LARGH. UTILE PIATTAFORMA	LARGH. NECESSARIA B	LARGH. UTILE PIATTAFORMA	LARGHEZZA NECESSARIA B
230	260	460	490	460+230	750
		470	500	•	
240	270	480	510	480+240	780
		490	520	•	
250	280	500	530	500+250	810
		510	540	**	
260	290	520	550	520+260	840
		530	560	**	
270	300	540	570	520+270	870

PILASTRI PRESENTI SIA ALL'INTERNO, SIA DI FRONTE ALLA FOSSA

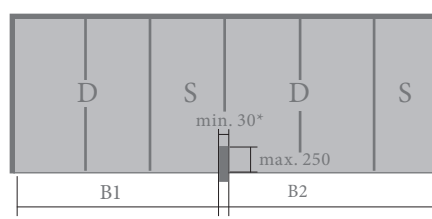
Mod. singolo per 2 auto



Mod. doppio per 4 auto



mod. doppio + mod. sing per 6 auto



Corsie di accesso
realizzate secondo le
norme vigenti

LARGH. UTILE PIATTAFORME	B1	B2	LARGH. UTILE PIATTAFORME	B1	B2	LARGH. UTILE PIATTAFORME	B1	B2
230	255	245	460	485	475	460+230	745	735
			470	495	485	•		
240	265	255	480	505	495	480+240	775	765
			490	515	505	•		
250	275	265	500	525	515	500+250	805	795
			510	535	525	**		
260	285	275	520	545	535	520+260	835	825
			530	555	545	**		
270	295	285	540	565	55	540+270	865	855

*Pilastrini con larghezza di 20cm non comporteranno alcuna restrizione sulla larghezza utile della fossa.

• I modelli qui indicati possono essere combinati a piacere in base agli spazi disponibili

Nota: le dimensioni indicate non includono lo spazio necessario per la centralina e quadro elettrico.

1-2 impianti: 65 x 25 x 60 cm

Durante la fase di progettazione si prega di tenere conto delle dimensioni qui riportate -->

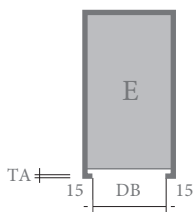
3-5 impianti: 115 x 25 x 60 cm

Tutte le misure sono espresse in cm e sono da considerarsi minime ammissibili. Consigli per la progettazione : generalmente le opere murarie dovranno essere condotte secondo la normativa tedesca VOB/C (DIN 18330 and DIN 18331) .
La norma citata indica le tolleranze soddisfatte come in accordi con la DIN 18202. In questa normativa vengono definite le variazioni massime ammissibili sia in eccesso sia in difetto alle dimensioni indicate. Tali dimensioni dovranno comunque soddisfare le dimensioni minime necessarie per il sistema di parcheggio.

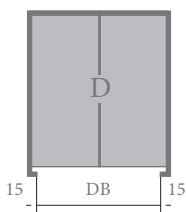
LARGHEZZE GARAGE CON PORTE

GARAGE SINGOLI O DOPPI

Sistema singolo per 2 auto



Sistema doppio per 4 auto



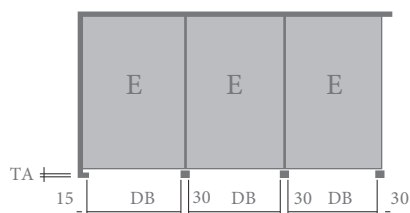
TA = Spalla sagomata per installazione porta.
Da concordare in base al tipo di chiusura

Corsia di accesso secondo le norme vigenti

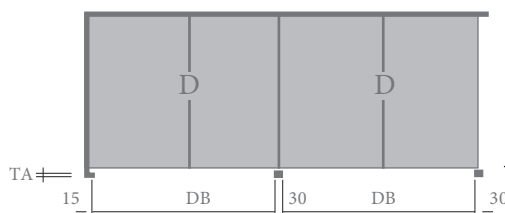
LARGH. UTILE PIATTAFORMA	LARGH. NECESSARIA B	LARGH. DI PASSAGGIO DB	LARGH. UTILE PIATTAFORMA	LARGH. NECESSARIA B	LARGH. DI PASSAGGIO DB
230	260	230	460	490	460
			470	500	470
240	270	240	480	510	480
			490	520	490
250	280	250	500	530	500
			510	540	510
260	290	260	520	550	520
			530	560	530
270	300	270	540	570	540

GARAGE CON IMPIANTI SINGOLI O DOPPI

Sist. singolo per 2 auto



Sist. doppio per 4 auto



Corsia di accesso secondo le norme vigenti

LARGH. UTILE PIATTAFORMA	LARGH. NECESSARIA B	LARGH. DI PASSAGGIO DB	LARGH. UTILE PIATTAFORMA	LARGH. NECESSARIA B	LARGH. DI PASSAGGIO DB
230	260	230	460	490	460
			470	500	470
240	270	240	480	510	480
			490	520	490
250	280	250	500	530	500
			510	540	510
260	290	260	520	550	520
			530	560	530
270	300	270	540	570	540

** Per ulteriori larghezze del sistema D, vedere la scheda tecnica N4602.

Nota: le dimensioni indicate non includono lo spazio necessario per la centralina e quadro elettrico.

1-2 impianti: 65 x 25 x 60 cm

Durante la fase di progettazione si prega di tenere conto delle dimensioni qui riportate -->

3-5 impianti: 115 x 25 x 60 cm

CARATTERISTICHE STANDARD - NELLA PORTATA DELLA CONSEGNA

NOTA

Suggeriamo una manutenzione periodica nonché una pulizia e cura costante della fossa. Richiedi una proposta di contratto alla Nussbaum Group.

COMPONENTI

Sistema singolo: è composto da 2 piattaforme sovrapposte, 2 colonne di sollevamento complete di cilindri idraulici, blocco idraulico, 2 tiranti e puntoni di ancoraggio

e / o :

Sistema doppio: composto da 4 piattaforme, due colonne di sollevamento complete di cilindri idraulici, blocco idraulico, 2 tiranti e 2 puntoni di ancoraggio

Piattaforme dotate di fianchi rialzati e rivestite con lamiera trapezoidali

DIMENSIONI DEL MACCHINARIO

Sistema standard

Lungh. utile di parcheggio: 500 cm

Largh. utile piattaforma: 230 cm (per vetture con larghezza massima 190cm)

Prof. fossa: 170/165 cm.

Carico per posto auto: 2000 kg.

DOCUMENTAZIONE

Brevi istruzioni per l'utilizzo fissati vicino il quadro comandi, inoltre viene consegnato un libretto di uso e manutenzione.

INTERRUTTORE A CHIAVE



Unità di controllo dotato di selettore a chiave e interruttore di emergenza. Tutti i comandi sono del tipo „uomo presente“.

CENTRALINA IDRAULICA

Centralina mod. "Silencio"



Completo di tubazioni idrauliche e interfacciata con il quadro comandi. Questo dispositivo lavora in bassa pressione e la combinazione motore-pompa è in grado di assorbire gran parte del rumore prodotto

Misure della centralina idraulica:

Per 1-2 macchinari: 65 x 25 x 60 cm

Per 3-5 macchinari: 115 x 25 x 60 cm

La centralina sarà collocata nella fossa tra i 2 impianti e occupa circa 2 m di altezza. Nel caso di impianto singolo, opzionalmente possiamo installare la centralina sulla piattaforma inferiore, sul lato anteriore sinistro.

PROTEZIONE CORROSIONE

C3-Line

Per le regioni con nevi e livelli medi di umidità (di serie in Germania).

C2-Line

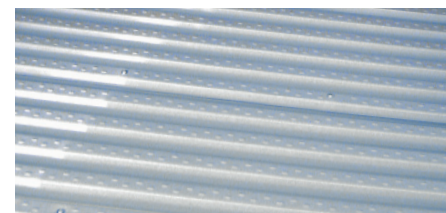
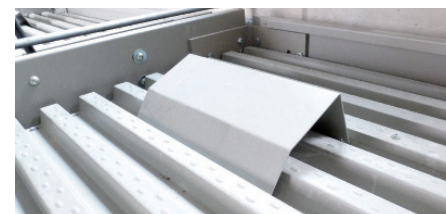
Consigliato solo per le regioni con scarse nevi e livelli bassi di umidità.

IMPIANTO ELETTRICO

Per un elenco dei servizi disponibili, consultare la rispettiva tabella presente su questa scheda.

SIST. DI SICUREZZA

- Gruppo di sincronizzazione per garantire un utilizzo ottimale anche con carichi distribuiti irregolarmente.
- Ferma ruote di riferimento



- Dispositivo di sicurezza per evitare l'abbassamento improvviso in caso di rottura.
- Fissaggio del macchinario e della centralina utilizzando tasselli di ancoraggio o fischer adatti
- Corrimano installato sulle piattaforme se necessario evitando così il pericolo di caduta.

Nota

- Reti di sicurezza per evitare i pericoli di crollo dove necessario sono una priorità e dovranno essere forniti dal cliente.
- Dispositivo per abbassamento simultaneo di 2 o più sistemi

NOTA

Suggeriamo una manutenzione periodica nonché una pulizia e cura costante della fossa. Richiedi una proposta di contratto alla Nussbaum Group.

OPZIONI E DISPOSITIVI SUPPLEMENTARI -ESEMPI-

DIMENSIONI DELL'IMPIANTO

Lungh. piattaforme: 510 to 540 cm
Larghezza piattaforme: 240 to 250 cm

Altezza: da 165 a 205 cm
prof. fossa: da 185/180 a 200/195 cm.

Fissaggio del macchinario utilizzando ancoranti chimici in caso di esigenze particolari come ad esempio fondazioni impermeabili o isolate acusticamente.

PESO VEICOLO

Carico superiore di parcheggio:
Per carichi da 2.600 kg vedi N4402-2,6t

PULSANTIERA DI COMANDO E COLLEGAMENTO CON VIGILI DEL FUOCO



Unità di comando completo di carter di protezione e pilastro di sostegno

- Unità di comando costituito da interruttore a chiave estraibile (solo con impianto a riposo) completa di pulsante di emergenza e comandi „ad uomo presente“

LAMIERE DI RIVESTIMENTO



Piattaforme superiori rivestite in fogli di alluminio bugnati di tipo mandorlato, complete di ferma ruota.

INSONORIZZATORE EXTRA



Copertura per insonorizzare la centralina

Pacchetto anto rumore aereo- copertura
Ideale per ridurre il rumore prodotto nel luogo di installazione della centralina.

Pacchetto anti rumore dovuto al carico
Utilizzato per ridurre la propagazione del rumore dell'impianto all'edificio circostante.

Nota

- Al fine di rispettare la normativa DIN 4109/ A1-4, il rumore rilevato dalla centralina, all'interno dell'edificio è di circa 57 db

INSTALLAZIONE PORTE

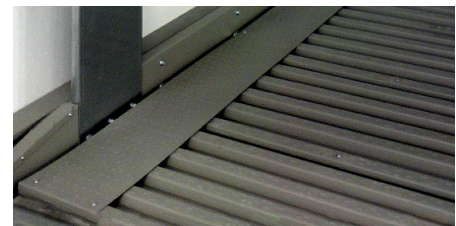
Realizzare la fossa più lunga di quanto richiesto nel caso in cui non ci sia spazio per l'installazione delle guide della porta

PROTEZIONE ANTICORROSIONE

C4-Line: fogli di lamiera rivestiti con materiale idoneo

Per regioni con livelli di umidità molto alta.

PASSERELLA LATERALE



Passerella anticivolo fissata sulla lamiera trapezoidale

Passerella fissata sulla lamiera trapezoidale Posizionata sul lato sx, spessore 1.5mm, rivestimento anticivolo e imbullonata alla lamiera trapezoidale.

OLIO IDRAULICO

- HVLP 32-330 olio da utilizzare per temperature estreme
- centralina riscaldata

PIATTAFORMA SUPERIORE

- rampa installata per accedere sulla piattaforma il più comodamente possibile (questo comporta una perdita di altezza di 8 cm nello spazio sottostante).

SERVIZI FORNITI DAL CLIENTE

Durante la fase di progettazione si prega di osservare e rispettare le seguenti note!

Recinzione di sicurezza

Recinzione di sicurezza in accordo con la DIN EN ISO 13857 dovranno essere fornite dal cliente.

Prima di iniziare il montaggio, il cliente dovrà fornire un interruttore di controllo principale nei pressi della fossa. Questi servizi dovranno essere a cura del cliente.

Aperture a parete

In caso di pareti divisorie, il cliente dovrà realizzare una apertura da 10x10cm per il passaggio dei cavi elettrici e tubazioni idrauliche.

Numerazione dei posti auto

Per l'assegnazione dei posti auto, consigliamo ai nostri clienti di numerare il proprio posto.

Requisiti per l'installazione

La conformità con i requisiti dovrà corrispondere con quanto riportato nell'offerta.

Permessi di costruzione

Il cliente dovrà richiedere sempre tutti i permessi necessari per poter consentire l'installazione dell'impianto.

Misure per l'abbattimento del rumore

Il rispetto di tali misure deve essere effettuato dal cliente a rispetto della DIN 4109 in materia di isolamento acustico.

Drenaggio

Canale di drenaggio 10x10cm con pozzetto di raccolta in fossa 50x50x20 cm a cura del cliente.

Postazione di comando

Il cliente dovrà individuare un'area da 50x20cm per poter installare il quadro comandi, purchè sia nei pressi della zona interessata dalla movimentazione degli impianti.

Illuminazione

Può essere effettuata dal cliente secondo la normativa DIN 67528.

Protezione antincendio

Il cliente dovrà rispettare le normative di protezione antincendio decidendo le misure necessarie da tenere in accordo con il comando dei vigili del fuoco

Fondo fossa

Realizzare la fossa per accoglimento dell'impianto secondo le specifiche che si possono trovare su questa scheda.

Segnale di pericolo

Il cliente dovrà applicare sul bordo della fossa in prossimità dell'accesso, una bandella giallo-nera come richiesto dalla norma ISO 3864

Impianto elettrico

INDICAZIONI PROGETTUALI

Larghezza parcheggio e corselli di accesso

La pianificazione dello spazio di parcheggio e le dimensioni dei corselli di accesso dovranno rispettare le normative locali / nazionali. Consigliamo comunque di riservare una larghezza per il transito dei veicoli di almeno 250cm

Manutenzione e cura

Si consiglia di stipulare un contratto di manutenzione e di mantenere la fossa sempre pulita.

no avere una inclinazione superiore al 15%.

Utenti

I nostri macchinari sono concepiti per un utilizzo da parte di personale fisso o incaricato per tale uso.

EG-direttiva macchine

I nostri sistemi di parcheggio sono conformi alla direttiva macchine e sono certificati CE come prevede la DIN EN 14010.

Modifiche

La ditta Otto Nussbaum GmbH & Co. si riserva il diritto di apportare modifiche dimensionali e tecniche sui propri impianti

Inclinazione delle rampe

Le rampe che conducono ai garage non dovranno